

Instruction Leaflet for PRATLEY "WONDAFX CAR" (English)

GENERAL:
This patented product is a world first, developed by Pratley. It's outstanding adhesive properties coupled with it's flexibility makes it a unique bonding and shock resistant repair system.

PROPERTIES:

- Tough and shock resistant.
- Flexible.
- High adhesive strength.
- Bonds well to most materials.
- Abrasion resistant.
- Black in colour.
- No unpleasant odour.
- Can be smoothed with a wet finger.

TIME TO SET: (at 23 °C)

- Will begin to gel in 3 minutes.
- Completely dry and 20% strength in 35 minutes.
- 60% strength in 4½ hours.
- Full strength 24 hrs.

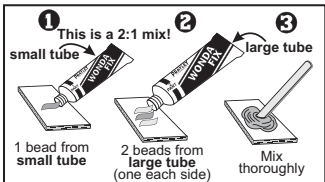
SURFACE PREPARATION:

Surfaces to be bonded should be clean and free from oil and grease. Glossy surfaces should be abraded.

MIXING INSTRUCTIONS:

NOTE: This is a 2:1 mix which is quite runny for the first 2 minutes after mixing.

1. Squeeze out a bead of hardener from the **small tube** onto a flat non-absorbent mixing surface such as a coated piece of cardboard. (Fig. 1).
2. From the **large tube** squeeze out 2 exactly similar beads on either side of the first. (Fig. 2).
3. Replace the colour coded tube caps on the correct tubes.
4. Thoroughly and vigorously mix the 3 beads together using a spatula or stick. (Fig. 3)
5. Apply the mixed adhesive to the repair within 2 minutes (i.e. before it begins to gel). After initial gel (smooth with a wet finger) is necessary.



DASHBOARD REPAIR:

- Special procedure for cracked (Black Urethane) dashboard repair as follows:
- Use a Stanley knife to "V" out the crack to about 10mm width.
 - Remove all loose particles and dust.
 - Allow the freshly mixed Wondafix to run off a spatula into the crack. Mix more Wondafix and do this a second time if insufficient.
 - Allow the "Wondafix" to form a bead which is "proud" of the dash.
 - Wait for about 1½ hours (not longer than 2½ hours or the cut line will be untidy), then use a sharp blade to carefully and steadily remove the Wondafix meniscus and render it flush with the dash.
 - Apply a commercial dashboard silicone or motor car black vinyl paint to render the repair almost invisible.

SOME SUGGESTED USES:

1. Repair scuffed hoses.
2. Repair damaged rubber of car bumper.
3. Repair cracked car dashboard.
4. Repair damaged car air vent pipes and vacuum hoses.
5. Mount or stick articles which tend to vibrate loose.
6. Use as a vibration mounting.
7. For extra strong repairs soak into a bandage and wrap around broken joint.
8. Use to seal and protect wires where they go through the firewall.
9. Cast your own flexible drives or friction drives.
10. Repair vinyl/cloth car seats and side panel trims.
11. Fill cracked windshield rubber seals.
12. Fill any rubber mouldings or flashings on cars.
13. Repair electrical lead insulation.

NOT RECOMMENDED FOR:

1. Bonding rearview mirrors to windscreens.
2. High temperature applications (above 105°C).
3. Adhesion to plastic or rubber surfaces which are glossy.
4. Continuous underwater use.
5. Bonding to Polyethylene, Polypropylene, PTFE or Silicone Rubber.

TIPS:

- If you want a very smooth surface on the wondafix, stretch some cling wrap over the mixed product. It will smoothly fuse with the wondafix surface.
- When repairing a leaking pipe always remove the pressure from inside the pipe. Then cut a narrow strip of cotton cloth and soak it with mixed Wondafix. Then wrap the strip onto the pipe like a bandage.

DID YOU KNOW?

- The 13 ton Bulldozer hanging at the entrance to the Pratley factory is hanging from a wondafix bonded joint.
- Wondafix is Patented. It is an epoxy urethane hybrid which gives the strength of Epoxy and the toughness of Urethane.

PRATLEY "WONDAFX CAR" (Afrikaans)

ALGEMEEN:
Hierdie gepatenteerde produk is 'n eerste in die wêreld, deur Pratley ontwikkel. Die buitengewone kleefhoedanighede daarvan, gepaard met buigsameheid, maak dit 'n unieke verbinding en skokbestande herstelstelsel.

EIENSKAPPE:

- Sterk en skokbestand.
- Buigszaam.
- Hoë kleefsterkte.
- Kleef goed aan die meeste materiale.
- Slybestand.
- Kleur is swart.
- Geen onaangename reuk.
- Kan met 'n nat vinger platgestryk word.

SETTYD: (teen 23 °C)

- Sal binne 3 minute begin jel.
- Heelstam droog, met 20% sterkte in 35 minute.
- 60% sterkte in 4½ uur.
- Volle sterkte 24 uur.

VOORBEREIDING VAN OPPERVLAKKE:

Alle oppervlakke wat aannekaar gebind moet word, moet skoon en vry van olie en gries wees. Glansende oppervlakke behoort afgeskuur te word.

MENGAANWYSINGS:

- LET WEL:** Hierdie 2:1 mengsel is taamlik loperig die eerste 2 minute na vermenging.
1. Druk 'n kraleties verharder uit die klein buisie uit op 'n plat nie-absorberende mengoppervlak soos 'n gladde, blink stuk karton. (Fig. 1).
 2. Druk 2 presiese enersse kraleties uit die groot buis, een aan elke kant van die eerste kraleties. (Fig. 2).
 3. Plaas die kleurgkodeerde buisdoppie op die korrekte buise fêring.
 4. Meng die 3 kraleties behoortlik en flink met 'n spatel of stokkie. (Fig. 3)
 5. Wend die vermengde kleefmiddel binne 2 minute op die herstelwerk aan (voordat dit begin jel). Na aanrakinglike jel maak glad met 'n nat vinger indien nodig.



HERSTEL VAN INSTRUMENTPANEEL:

- Spesiale prosedure vir herstel van gekraakte (Swart Uretaan) instrumentpaneel soos volg:
- Gebruik 'n Stanley-mes om die kraak uit te "V" tot ongeveer 10mm wydte.
 - Verwyder alle los deeltjies en stof.

- Laat die vars-vermengde Wondafix vanaf 'n spatel in die kraak afluop. Vermeng nog Wondafix en doen dit 'n tweede keer indien te min die eerste keer gemeng was.
- Laat die "Wondafix" 'n meniskus bokant die vlak van die instrumentpaneel vorm.
- Wag ongeveer 1½ uur (nie langer as 2½ uur nie anders sal die voeglyn onnet wees), en gebruik dan 'n skerp lemmetjie om die Wondafix meesal sorgvuldig en stadig te verwyder en gelyk met die instrumentpaneel te maak.
- Wend 'n kommersiële instrumentpaneelolie of swart motor-vinylverf aan om die herstelwerk feitlik onsigbaar te maak.

'n PAAR VOORGESTELDE GEBRUIKE:

1. Herstel van geskaafde rubberbuisse.
2. Herstel van beskadigde rubber van buffer.
3. Herstel van gekraakte motorinstrumentpanele.
4. Herstel van beskadigde lug toevoerpipe en vakuum-buisse.
5. Monteer op plak artikels wat wag geneip is om los te vibreer.
6. Gebruik as 'n vibrasieontoring.
7. Vir ekstra sterk herstelwerk, laat 'n verband inweek en draai dit om die gebreekte las af voeg.
8. Gebruik om drade te versêel en te beskerm waar hulle deur die brandkast gaan.
9. Giet u eie buigsame aandrywings of wryngaandrywings.
10. Herstel van motorsitplekke van viniel/doek en synelekselstelsel.
11. Opvolging van gekraakte ruitrubberseëls.
12. Opvolging van enige rubberstye of skotte op motors.
13. Herstel elektriese geleier insulering.

NIE AANBEVEEL VIR:

1. Vasheg van truspieëls aan motorruite.
2. Hoë temperatuurtoewendings (bokant 105°C).
3. Hechting aan plastiek- of rubberoppervlakke wat glansend is.
4. Aanhouende onderwatergebruik.
5. Poliëtiene, Polipropilene, PTFE of Silikonrubber.

WENKE:

- As 'n baie gladde oppervlak op die "wondafix" benodig word, kan "cling wrap" op die gemengde produk gespan word. Die "cling wrap" sal glad saamsmelt met die "wondafix" oppervlak.
- Om 'n pyp wat lek te herstel, moet die drukking van binne die pyp altyd afgedraai word. Neem 'n katoen lap en sny 'n nou strook, week dit in die gemengde "Wondafix". Draai die strook om die pyp soos 'n verband.

HET JY GEWEET?

- Die 13 ton Stootskraap wat in die ingang van die Pratley fabriek hang, hang aan 'n "Wondafix" voeg.
- Wondafix is gepatenteer. Dit is 'n epoxy uretaan hibried met die sterkte van Epoxy en die taaiheid van Uretaan.

PRATLEY "WONDAFX CAR" (Zulu)

ULWAZI NGAYO:

Lo mkhikho owenziwa yithina kuphela kwa-Pratley, uyayala ngaka ukuba khona emhlabeni lowa ikhono lona elikhethekile lokunamathela kanye nokukumelana kwayo nezinto ezihlukahlukene kuzenza iye yingcina ekhethekile ngexakubeki kalula.

UKWAKHEKA KWAYO:

- Inamandla kakhulu futhi iyakwazi ukumelana nokudlulizeka.
- Ithambile.
- Inamathela iqine.
- Iyakwazi ukunamathela ezintweni ezihlukahlukene.
- Iyakwazi ukumelana nokukhuleka.
- Inombala omnyama.
- Ayinalo iphunga elibi.
- Ingalolongwa ngomunwe owacilwe emanzini.

ISIKHATHI SOKUNAMATHELA: (eziningi elingu-23°C)

- Iqala ukushuba emizuzwini emithathu.
- Isuke esivome ngokuphelele futhi isibambe ngamandla ayo angu-20% emizuzwini engu-35.
- Isuke isibambe ngamandla angu-60% emahoreni angu-4.5.
- Isuke isibambe yaqinisa ngokuphelele emahoreni angu-24.

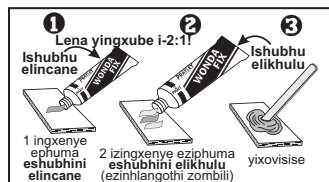
UKULUNGISELELA UKUNAMATHELISA:

Zonke izinto ezizonamatheliswa ngale ngcina kufanele zifanzake, zingabi namathela kanye ngezinto. Izindawo ezibushelilezi kufanele zikhulwe.

INDLEYO YOKUYIDIDYELA:

PHAWULA: Lena yingxube ye-2:1 esuke isewulekthezi ngemva kwemizuzu embili ngemva kokuyixuba.

1. Thatha into ozoxubela kuyo engamucini kumanzi njengekhadibhodi bese uphuthuzela kuyo ingcina eseshubini elilancane eyenza le ngxube ishubu. (Isithombe 1).
2. Eshubhini elikhulu puthuzela izingxenywe zengcina ezimbili ezililana ngeyokugala zibe ngapha ngaphakathi kwayo. (Isithombe 2).
3. Buyisela izivalo ezinombala emashubhini zizo afafele.
4. Xovisisa ngamandla lezi zithako ezintathu zengcina usebenzisa izithi elilancane noma indukwana. (Isithombe 3).
5. Faka le ngxube ulungise into ofuna ukuyinamathela ingakudidi imizuzu embili. (i.e. ngaphambi kokuba ishubu). Ngemva kokuba ishubu yipholishe ngomunwe omanzi uma kudingeka.



UKULUNGISA I-DASHBOARD:

- Indlela ekhethekile yokulungisa u-dashboard omnenkane (Omnyama) yilena elandelayo:
- Sebenzisa umyeme omncane ofakawa ama-blade wenza umseledana omnye kuka "V" engu-10mm ububanzi.
 - Susa konke okuvuthukayo othuli.
 - Usebenzisa i-wondafix kuzenza umseledani lowa ingxube nanda kuzenza. Yenza enye ingxube uphinde uyithlele hoya uma ingenelanga eyokugala.
 - Yivuleka i-"Wondafix" yakhe iqhushana "elobokakalayo" kuyi-dashboard.
 - Linda ihora nesigamu (kungedluli emahoreni amabili nesigamu ngale kwakho avukubakuba), yibe usebenzisa umyeme obukhali usike ngobunono iWondafix eyiqhushana ukize ilingane ne-dashboard.
 - Gcoba isilicone ye-dashboard etholake ezitolo noma upende omnyama wezimoto ukuze kungabonakali ukuthi upheshile.

EZINYE IZINDELA ZOKUYISEBENZISA:

1. Ukulungisa amapayipi okunelisa agamfukile.
2. Ukulungisa ibumper yemoto elimle.
3. Ukulungisa i-dashboard yemoto emnenkenteke.
4. Ukulungisa amapayipi okunelisa umoya emotweni kanye nawe-vacuum.
5. Ukunamathelisa izinto ezixegayo uma kunokutshala.
6. Ukungqisa izinto ezidzikizelayo.
7. Ukuze ibambe iginwe ngokwedelele, cwilisa ibandani kubo bese ubophe ijoyinti eliphukile.
8. Ingasetshenziswa ukumbona nokukhela izintambo ezinqamula obondeni lokukhela ukubhetheni kakhali komilo.
9. Zenzelwe ukuba amasonjwana asbenzisa esikhundeni seketanga lokushova (friction drive).
10. Lungisa izihlalo zemoto zendwangu kanye nasezinhlangathini zazo.
11. Vala imisele ezintweni zinjalo ezivala i-windscreen yemoto.
12. Xovisisa notha yiziphi izihlalo zento eyenziwe ngenjoloba emotweni.
13. Pheisa izinto zokukhela izintambo zikagesi.

OKUNGANELELE ISETSHENZISWA KUKHO:

1. Ukunamathelisa izibuko zemoto kuyi-windscreen.
2. Ezintweni ezishisa kakhulu (ngaphezu kuka-105°C).
3. Ukunamathelisa izinto zepulastiki ezenzajoloba ezibushelilezi.
4. Ukuyisebenzisa entweni ehlahle ingaphansi kwamanzi.
5. Ukunamathelisa iPolyethylene, iPolypropylene nenjoloba yesilicone.

AMACEBISO:

- Uma ufuna iWondafix ibe bushelilezi kakhulu, thatha indawo eyayile bese uyibeka kulena osuyixubile. Izongena kahle kuyiWondafix.
- Lapho upheshla ipayipi elivuzayo, qiniseka ukuthi akuthi ubhethakali ngokuzokhulu kufuna ukuphuma. Yibe ususika indawo encane uyicwile kuyi-wondafix exuthiwe. Yibe ukubhanda hla lelo payipi ngaleyo ndawo.

INGABE BEWAZI?

- Ibudlezi engamathani angu-30 elenga esangweni lemboni yakwa-Pratley lilinga eyojintini elinamathelisele ngeWondafix.
- iWondafix ayenzwa ngomunwe omnye inkampani iyingxube enamathela ngamandla kakhulu ehlanganisela i-epoxy ne-urethane.

PRATLEY "WONDAFIX CAR"

(Português)

GERAL:

Este produto patenteado e desenvolvido pela Pratley é inovador a nível mundial. As suas excelentes propriedades adesivas juntamente com a sua flexibilidade torna-o num sistema único de reparação, com alta adesão e resistência ao impacto.

PROPRIEDADES:

- Forte e resistente ao impacto.
- Flexível.
- Elevada força aderente.
- Cola bem à maioria dos materiais.
- Resistente à abrasão.
- Cor negra.
- Não tem mau odor.
- Pode ser aliçado com um dedo molhado.

TEMPO DE CURA: (a 23°C)

- Fica ao gel em 3 minutos.
- Completamente seco e 20% resistente em 35 minutos.
- 60% forte em 4½ horas.
- Completamente resistente em 24 horas.

PREPARAÇÃO DA SUPERFÍCIE:

Todas as superfícies que vão ser coladas devem estar limpas e livres de óleo e gordura. As superfícies lisas devem ser lixadas.

INSTRUÇÕES DE MISTURA:

- NOTA:** Isto é uma mistura de 2:1 que é bastante líquida nos primeiros 2 minutos após misturar.
1. Exprema um pingo de endurecedor do **tubo pequeno** numa superfície plana não-absorvente como um bocado de cartão revestido. (Fig. 1).
 2. Exprema 2 pingos iguais do **tubo grande**, um de cada lado do primeiro. (Fig. 2).
 3. Recolocar as tampas codificadas a cores nos tubos corretos.
 4. Misture vigorosamente muito bem os 3 pingos usando uma espátula ou uma vareta. (Fig. 3)
 5. Aplique a mistura de cola na reparação dentro de 2 minutos (i.e. antes de ficar em gel). Após o gel necessário, alise com um dedo molhado se for necessário.



REPARAÇÃO DO PAINEL DO CARRO:

Pocedimento especial para reparação de painéis rachados (Uretano preto):

- Usar uma faca Stanley para fazer um "V" cerca de 10mm de largura na racha.
- Retirar todas as particulas soltas e o pó.

- Permitir que a **mistura fresca** da Wondafix corra da espátula para a racha. Misturar mais Wondafix e repetir uma segunda vez se a primeira não for suficiente.
- Permitir que a "Wondafix" forme um enchimento que sobressaia o nível do painel.
- Esperar cerca de 1½ horas (não exceder 2½ horas senão a linha do corte terá mau aspeto), depois use uma lâmina afiada para retirar cuidadosa e firmemente o excesso da Wondafix para ficar igual ao nível do painel.
- Aplicar um silicone comercial para paineis de carro ou tinta vinil preta de carro para ficar quase invisível.

ALGUMAS SUGESTÕES DE USO:

1. Reparação de mangueiras roçadas ou riscadas.
2. Reparação da borracha estragada no para-choques do carro.
3. Reparação do painel rachado do carro.
4. Reparação dos tubos ventiladores de carros e das mangueiras de vácuo.
5. Montagem ou fixação de peças com tendência a soltarem-se com vibrações.
6. Uso como um amortecedor de vibração.
7. Para reparações mais resistentes, ensopear uma ligadura e enrolar à volta da junta partida.
8. Usar para vedar e proteger fios elétricos ao sair da "firewall".
9. Moldar os seus próprios discos flexíveis ou discos de fricção.
10. Reparação dos assentos de carros em vilin/telido e gumações dos painéis laterais.
11. Preencher as borrachas gretadas do para-brisas.
12. Preencher quaisquer borracha moldada ou vedante de carros.
13. Reparação de isolamento de fio e cabo elétrico.

NÃO É RECOMENDADO PARA:

1. Colar espelhos retrovisores aos para-brisas.
2. Aplicações a elevadas temperaturas (acima de 105°C).
3. Aderência a superfícies de plástico ou de borracha lisas.
4. Usar cortando abaixo de água.
5. Colar a Polietileno, Polipropileno, PTFE ou Borracha Silicone.

DICAS:

- Se quiser um acabamento liso com a Wondafix, pode esticar um filme plástico por cima da cola assim que aplicada. O filme plástico ficará parte integral e a superfície final do Wondafix.
- Quando reparar canos rotos, retirar sempre a pressão primeiro. Depois cortar uma tira estreita de tecido e ensopear com a mistura Wondafix. Depois enrolar a tira à volta do cano com se fosse uma ligadura.

SABIA QUE?

- O Bulldozer de 13 toneladas à entrada da fábrica da Pratley está suspenso por uma junta colada com Wondafix.
- A Wondafix é Patenteada. É um híbrido de "epoxy" uretano, que tem a força do "Epoxy" e a resistência do uretano.

PRATLEY "WONDAFIX CAR"

(Français)

DESCRIPTION: Ce produit brevété et développé par Pratley est une première mondiale. Ses propriétés adhésives remarquables associées à sa flexibilité en font un système de réparation adhésif unique et résistant aux chocs.

PROPRIÉTÉS:

- Très puissant et résistant aux chocs.
- Flexible.
- Puissance adhésive élevée.
- Adhère bien à la plupart des matériaux.
- Résiste à l'abrasion.
- De couleur noire.
- Aucune odeur désagréable.
- Peut être lissé avec un doigt mouillé.

TEMPS DE PRISE: (à 23°C)

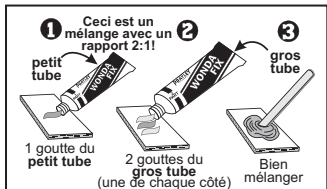
- Commencera à se raffermir en 3 minutes.
- Sera complètement sec et à 20% de résistance au bout de 35 minutes.
- Atteindra 60% de résistance en 4 heures et demie.
- Atteindra sa résistance optimale en 24 heures.

PRÉPARATION DE LA SURFACE:

Toutes les surfaces à assembler doivent être propres et ne doivent comporter aucune trace d'huile et de graisse. Les surfaces brillantes doivent être légèrement abrassées.

INSTRUCTIONS RELATIVES AU MÉLANGE:

- REMARQUE:** il s'agit d'un mélange avec un rapport 2:1 qui est donc assez liquide durant les 2 premières minutes du mélange.
1. Extraire une goutte de durcisseur du **petit tube** sur une surface plane non absorbante réservée au mélange telle qu'un morceau de carton. (Fig. 1)
 2. Extraire les **gros tube** et extraire 2 gouttes identiques et les placer de part et d'autre de la première goutte (Fig. 2).
 3. Remplacer les bouchons codés par couleurs sur les tubes correspondant.
 4. À l'aide d'une spatule ou d'un bâtonnet, mélanger soigneusement mais vigoureusement les 3 gouttes ensemble. (Fig. 3)
 5. Appliquer le mélange adhésif sur la zone à réparer sous 2 minutes (**avant qu'il ne commence à se raffermir**). Après le raffermissement initial, lisser avec un doigt mouillé si nécessaire.



RÉPARATION DE TABLEAU DE BORD:

La procédure détaillée ci-dessous est spécifiquement adaptée à la réparation d'un tableau de bord fissuré (Uréthane Noir):

- Utiliser un cutter afin de tailler un "V" d'environ 10mm de largeur autour de la fissure.

- Retirer toutes les particules et les poussières.
- Laisser le Wondafix **fraichement mélangé** s'écouler dans la fissure depuis la spatule. Si nécessaire, mélanger d'avantage de Wondafix et procéder avec une deuxième fois.
- Laisser le "Wondafix" former une goutte couvrant suffisamment la zone d'application.
- Patienter environ 1½ heures (pas plus de 2 heures et demie ou la ligne de découpe sera altérée), puis à l'aide d'une lame tranchante, enlever soigneusement et sans s'arrêter le ménisque Wondafix en terminant au ras du tableau de bord.
- Appliquer de la silicone de tableau de bord commerciale ou de la peinture automobile en vinyle noir pour bien camoufler la réparation.

QUELQUES SUGGESTIONS D'UTILISATIONS:

1. Réparer de tuyaux brâlés.
2. Réparer du caoutchouc endommagé ou des pare-chocs de voiture.
3. Réparer un tableau de bord fissuré.
4. Réparer des tuyaux de ventilation de voiture endommagés et des tuyaux d'aspiration.
5. Monter ou coler des pièces qui ont tendance à se détacher dû à la vibration.
6. Utiliser comme support antivibratoire.
7. Pour les réparations lourdes, verser sur un bandage et enrouler autour du joint cassé.
8. Utiliser pour sceller et protéger les fils à l'endroit d'entrée au mur.
9. Appliquer à des flexibles ou à des courroies.
10. Réparer des sièges auto en vinyle/ tissu et les garnitures de panneau latéral.
11. Colmater les joints en caoutchouc d'un pare-brise fissuré.
12. Colmater les moulures en caoutchouc et les solins dans les voitures.
13. Réparer l'isolation d'un câble électrique.

USAGE DÉCONSEILLÉ:

1. Collage de rétroviseur au pare-brise.
2. Applications soumises à des températures élevées (supérieures à 105°C).
3. Adhèrence à des surfaces plastiques ou caoutchouteuses brillantes.
4. Utilisation continue sous l'eau.
5. Collage de polyéthylène, de polypropylène, de PTFE ou de caoutchouc de silicone.

CONSEILS:

- Si vous voulez que la wondafix ait une surface très lisse, recouvrez le produit mélangé de cellophane, ce qui permettra à la surface de la wondafix de se fusionner tout en douceur.
- Lors de la réparation d'un tuyau qui fuit, enlevez toujours la pression à l'intérieur du tuyau. Ensuite, coupez une fine bande de tissu en coton et trempez-là dans le mélange Wondafix. Puis enroulez la bande autour du tuyau comme un bandage.

LE SAVIEZ-VOUS?

- Le Bulldozer de 13 tonnes suspendu à l'entrée de l'usine Pratley est fixé grâce à un joint de colle Wondafix.
- Wondafix est Breveté. Il s'agit d'une résine hybride epoxy uréthane qui donne la force de l'Epoxy et la ténacité de l'Uréthane.

PRATLEY "WONDAFIX CAR"

(Sotho)

KA KAKARETSO:

Sesebediswa sena ke sa pele sa lefatšhe, se entsweng ke Pratley. Bokongi ba sona ba ho kgomaretsa ho tsamaisana le bobobe ba sona bo kgomaretsa ho tsamaisana le bobobe ba sona bo e etsa se sekgomaretsa se ikhethileng le mokgwa wa ho lokisa le ho hanetsa tshwara yo molakase.

BOKONGI:

- E thata haholo mme e hanetsa tshwara yo molakase.
- E bobobe.
- E na le matla a maholo a ho kgomaretsa.
- E sireletse hantle materaleng e mengata.
- E sireletsehlile kgalihanoeng le mengwapo.
- E na le ma mala.
- Ha nnye monkg'o o sa kgalihleng.
- E ka etswa boreledi ka monwana'o metsi.

NAKO YA HO E BEHA: (ka 23°C)

- E tla qala ho kopana metsotsoeng e 3.
- E oma ka hohlehothle e be le 20% ya matla nakoeng ya metsotso e 35.
- 60% ya matla nakoeng ya hora tse 4½.
- Matla a fellelsweng dihora tse 24.

TOKISO YA SEBAKA:

Dibaka tsohle tse tlo kgomaretswang di tshwanaela hora ho di ikhethile di sena mafura kapa kerise. Dibaka tse boreledi di tshwanaela ho hohliwa.

DITALELO TSA HO KOPANYA:

- EILA HLOKO:** Mona ke kopanyo ya 2:1 e ka tsholohang metsotsoeng e 2 kamora ho kopangwa.
1. Pepetela lero la sefthafatsi se tshupung e nyana hodima sebaka se namalatseng se sa monyehang sa ho kopantsaha jwaloka lepolanka. (Ponts. 1).
 2. Hlo tswa tshupung e kgolo pepetela maro a 2 a tshwanang hantle ka mathoko ho la pele. (Ponts. 2).
 3. Beha di kwaelana tse mebaia di tshupung tse loketseng.
 4. Kopanya maro a 3 ha mmoho ka phethalaho le matla o sebedisa lefelo kapa thupa. (Ponts. 3)
 5. Tlota sekgomaretsi se kopantseng ho lokisa nakoeng ya metsotso e 2 (Ho boletsa hantle ka kopana). Kamora ho kopanya etsa boreledi ka monwana'o metsi ha ho hlokeha.



TOKISO YA BOTO E KAPELE YA KOLoi:

Tsamaiso a ikgethileng ya ho lokisa boto e kapele ya koloi (Ei nsho) e petsohlieng ke e letela: Sebedisa thipa ya Stanley ho etsa "V" lepetsoeng e kabang bophara ba 10mm.

- Tlota masalla le lerole.

- Tlohela "Wondafix" e sa tswa kopangwa hore e matle lefeloeng e kene kahara lepetso. Oketsa "Wondafix" e kopanye mme o etsa sena kgetho la bobedi ha e sa lekana.
- Tlohela "Wondafix" hore e ipole e leng "boikgantsang" ba boto ye kapele ya koloi.
- Ema sebaka sa hora e le 1 e 1½ (eseng ho feta hora tse 2 le ½ kapa mola o seiweng o tlaba ditshila), e be o sebedisa lehare le bohale ho tswa "Wondafix" ka hloko le botsoitsa e be o wa hloa.
- Tlota rabara ya koloi kapa pente e ntsho ya koloi hore ho seka bonahala moo ho lokisitsweng.

TSHEBEDISO TSE DING TSE

TSHWAETSWENG:

1. Ho lokisa mathombo.
2. Hlolekisa rabara ya bumpara ya koloi e senyehile.
3. Lokisa boto ye kapele ya koloi e petsohlieng.
4. Ho lokisa dipeipi tse senyehileng tse kenyang moy'a tsa koloi.
5. Ho bopela kapa ho ho kgomaretsa dintho tse bonahalang di thothomela.
6. Tshbedisetsa yo ho bopella moo ho thothomelang.
7. Baking sa tlatso tse matla a fetang inela kahara lebanta le fasang mme o tlame e be o thatela ho polatopa moo ho robehileng.
8. Sebedisetsa ho kwahela le ho sireletsa diterrata moo di fetang kamora lebota.
9. Iketselise ho kamora ho bobobe kapa ho senang tshidiso.
10. Lokisa ditulo tsa lelapa tsa koloi le ho seha diboto.
11. Tshela rabara ya mekwahela ya rabara e petsohlieng.
12. Tshela dintho tse entsweng ka rabara kapa ditshupung tse dikolung.
13. Lokisa dintho tsa molakase.

HA YA TSHWAEWA BAKENG SA:

1. Ho kopanya seipone sa kapele sa koloi.
2. Ho sebediswa tsemphethetheng e hodimo (ka nodimo) (105°C).
3. Ho kgomaretsa polastiki kapa dibaka tsa rabara tse rrellang.
4. Tshbedisetsa yo ka tlasa metsi.
5. Ho mamaretsa Polyethylene, Polypropylene, PTFE kapa Rabara.

MAELE:

- Ha o bala ho hore sebaka se be boreledi ho thothomela, sarollela sephuthedi se kopantshehang ka hodima sesebediswa se kopantsweng. E tla kopana ka boreledi le sebaka senang le Wondafix.
- Ha o lokisa peipi e rothang kamehla o tose kgalola etswang kahara peipi. Kamora moo kgalola lelapa la boma mme o le inele le "Wondafix" e kopantsweng. Kamora moo thathela lelapa hodima peipi jwalo ka lebanta la ho fasa.

NA O NE O TSEBA?

- Terekere ya boima ba ditone tse 13 e hakihiweng makenong a faporiki a Pratley e hakisitsweng ke leqaqala le kopantsweng ka "Wondafix".
- "Wondafix" ha e Ngoditsitweng. Ke sekgomaretsi se senang mmala se habedi se fanang ka matla a Kgomaretsi le ho thatafala hwa khemikhalo ya Urethane.